

Hyvä tietää RINTASYÖPÄSEULONNASTA

Seulonnan avulla rintasyöpä pyritään havaitsemaan oireettomassa varhaisvaiheessa. Seulonnan tavoitteena on vähentää rintasyövästä aiheutuvia kuolemia.



Rintasyöpä on naisten yleisin syöpä. Suomessa rintasyöpään sairastuu vuosittain noin 5000 naista.

RINTASYÖPÄ

Noin joka kahdeksas nainen sairastuu jossain elämänsä vaiheessa rintasyöpään. Varhain todetun rintasyövän ennuste on erittäin hyvä: yli 90 % näistä voidaan parantaa.

Kaikkia rintasyöville altistavia syitä ei tunneta, mutta sairastumisen todennäköisyyttä lisäävät etenkin hormonitoimintaan vaikuttavat tekijät. Näitä ovat kuukautisten varhainen alkamisikä ja myöhäinen loppumisikä, myöhäinen ensisynnytyksikä sekä vähäinen synnytysten määrä.

SEULONTAOHJELMA

Rintasyövän seulontaan kutsutaan kaikki 50–69-vuotiaat naiset kahden vuoden välein. Runsas puolet kaikista rintasyöivistä todetaan tässä ikäryhmässä ja näistä noin kaksi kolmasosaa seulonnassa.

Suomessa kunnilla on lakisääteinen velvollisuus tarjota seulonta asukkailleen. Seulonnan järjestää kunnan valitsema seulonnan toteuttaja, joka lähettää seulontaikäisille henkilökohtaisen, kirjallisen kutsun seulontakuvaukseen. Kutsussa on ohjeet kuvausajan varaamiseksi tai muutta-

Myös vaihdevuosi-ikäen hormonihoito, lihavuus, liikkumattomuus ja runsas alkoholinkäyttö lisäävät vaaraa sairastua rintasyöpään. Vain noin viisi prosenttia rintasyöivistä liittyy perinnölliseen alttiuteen.

Terveelliset elämäntavat, kuten runsaasti kasviksia sisältävä ruokavalio ja liikunta ovat eduksi niin rintasyövän kuin muidenkin sairauksien ehkäisyssä.

Seulontakutsut lähetetään väestörekisteritietojen perusteella, joten kutsun saavat kaikki ikäryhmän naiset riippumatta esimerkiksi terveyshistoriasta.

Jokainen päättää itse rintasyöpäseulontaan osallistumisesta. Osallistuminen tai poisjääminen ei vaikuta seulontakutsuihin jatkossa: kaikki saavat uuden kutsun kahden vuoden kuluttua.

TIESITKÖ?

Seulontaan osallistuu noin 83 % kutsutuista.

MAMMOGRAFIA

Rintasyövän tavallisin oire on kyhmy rinnassa. Se voidaan todeta mammografian eli rintojen röntgenkuvauksen avulla jo paljon ennen kuin lääkäri tai nainen itse havaitsee sen käsin tunnustelemalla. Oireettomia rintoja ei kuitenkaan ole tarvetta kuvata useammin kuin kahden vuoden välein.

Kuvauksessa molemmat paljaat rinnat asetetaan vuoron perään puristukseen kuvaustasoa vasten, mikä voi tuntua epämiellyttävältä tai kivuliaalta. Kuvaustoimenpide kestää muutamia minutteja.

TIESITKÖ?

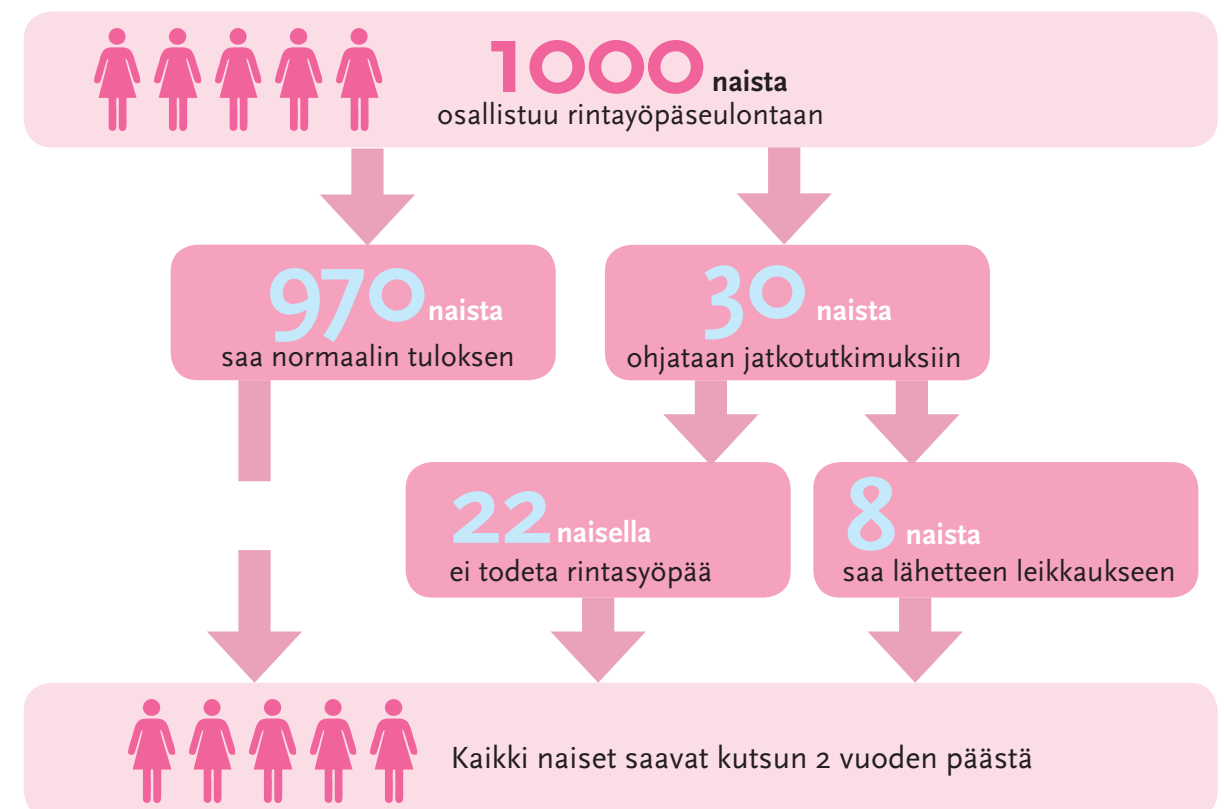
Seulontakuvauksen yhteydessä hoitaja täyttää esitietolomakkeen, jota varten hän kysyy rintaoireista, rintaleikkauksista ja aiemmista mammografoista sekä vaihdevuosisihormonien käytöstä.

SEULONTATULOS JA JATKOTUTKIMUKSET

Kaksi radiologian erikoislääkärinä tulkitsee mammografiakuvat itsenäisesti. Tämän jälkeen he suorittavat yhteisluennan, jos vähintään jompikumpi havaitsee jotain poikkeavaa.

Seulontakuvauksen tulos lähetetään seulontaan osallistuneelle noin kuukauden kuluessa kuvauksesta. Suurimmalla osalla ei todeta seulonnassa rintasyöpään viittaavaa. Osallistuneista noin kolmella sadasta todetaan poikkeava

löydös. Heidät kutsutaan kirjeitse tai puhelimitse jatkotutkimuksiin, jotka tehdään joko seulontayksikössä tai sairaalassa. Yleisimpiä jatkotutkimuksia ovat mammografialisäkuvat, ultraäänitutkimus ja neulanäyte. Valtaosassa jatkotutkimuksista löytyy vain hyvänlaatuisia muutoksia, ei siis rintasyöpää. Noin yksi viidestä jatkotutkimuksiin osallistuneesta saa lähetteen leikkaukseen.



Rintasyövän seulonnalla on sekä hyötyjä että haittoja. Näitä on hyvä punnita, kun tekee päätöksen seulontaan osallistumisesta.

Seulonnalla estetään rintasyöpäkuolemia

Seulontaan osallistuneiden naisten kuolleisuus rintasyöpään on noin kolmanneksen pienempi verrattuna tilanteeseen, jossa seulontaa ei järjestettäisi.

Kansainvälisissä tutkimuksissa seulonnan on todettu vähentävän rintasyöpäkuolleisuutta myös 70–74 vuoden iässä. Alle 50-vuotiaiden seulontaa sen sijaan ei ole todettu vaikuttavaksi rintakudoksen tiivyyden vuoksi. Vuosittainen mammografia ei lisää seulonnan vaikuttavuutta seulontaiässäkään.

Vaikuttavuudella tarkoitetaan seulonnan tavoitteen saavuttamista eli tässä tapauksessa rintasyöpäkuolleisuuden alenemista.

TIESITKÖ?

Seulonnalla rintasyöpä löytyy yleensä varhain

Varhain löytynyt rintasyöpä lisää mahdollisuuksia rinnan säästävään leikkaukseen ja kevyempiin hoitoihin.

Seulonnalla ei löydetä kaikkia syöpiä
Normaalista seulontatuloksesta huolimatta nainen voi sairastua rintasyöpään ennen seuraavaa seulontakertaa. Riski on suurempi tiivisrintaisilla ja hormonihoitoa käyttävillä naisilla. Vaikka seulontatuloksella olisi normaali, on hyvä seurata rintojaan mahdollisten oireiden varalta. Ota aina yhteyttä lääkäriin, jos havaitset rintojen alueella jotain aiemmasta poikkeavaa.

Noin neljäsosa seulontaan osallistuneiden rintasyövistä löytyy seulontakertojen välillä.
Rintasyöpä saattaa edetä niin nopeasti, ettei sitä vielä voitu havaita seulonnassa tai sen havaitsemisessa epäonnistuttiin. Rintasyöpiä löydetään seulontakertojen välillä myös siksi, että oireettomatkin naiset hakeutuvat mammografiatutkimuksiin seulontaohjelman ulkopuolella.

TIESITKÖ?

Seulonnalla löydetään myös syöpiä, jotka eivät olisi koskaan haitanneet naista

Pieni osa seulonnassa löytyneistä syövistä on sellaisia, jotka eivät koskaan kehittyisi hoitoa vaativaksi. Näitä ei havaittaisi ilman seulontaa eivätkä ne haittaisi naista tämän elinaikana. Kaikki seulonnassa löydetyt syövät kuitenkin hoidetaan, sillä etukäteen ei tiedetä, mitkä niistä etenisivät myöhemmin. Tällaisia on tutkimusten mukaan korkeintaan kymmenesosa seulontaan osallistuneiden naisten rintasyövistä.

Seulonnalla löydetään muutoksia, jotka jatkotutkimuksissa todetaan hyvänlaatuisiksi

Yksi kuudesta seulontaan säännöllisesti osallistuvasta naisesta lähetetään vähintään kerran tarpeettomasti jatkotutkimuksiin. Jatkotutkimusten ja niiden tulosten odottelu voi olla kuormittavaa.

TUNNISTA OIREET

Jokaisen naisen kannattaisi kiinnittää huomiota rintoihinsa ja niissä ilmeneviin muutoksiin. Rintojen tunnusteleminen käsin muutosten varalta voi auttaa rintasyövän toteamisessa. Jos itse havaitset tai joku toinen huomaa jonkin

seuraavista muutoksista, kannattaa hakeutua lääkäriin. Ota yhteyttä lääkäriin aina oireen havaitessasi, vaikka olisit lähiaikoina käynyt tai menossa seulontaan.

- Uusi kyhmy rinnassa tai kainalossa
- Uusi kuoppa tai ihon vetäymä rinnassa tai nännissä
- Aikaisemmasta poikkeava pitkään jatkuva tai toistuva kipu, turvotus tai pistely rinnassa
- Parantumaton ihottuma tai haavauma nännissä tai nännipihassa
- Kirkas tai verinen erite nännistä

On kuitenkin hyvä muistaa, että vain pieni osa löydetyistä kyhmyistä on rintasyöpää.

LISÄTIETOJA

www.rintaseulonta.fi
www.kaikkisyövästä.fi